

Maschinendynamik und Akustik

Lebensdauermanagement

Sulzer Innotec

Die Dauerfestigkeit von Bauteilen ist bis heute ein Thema, bei dem das Experiment nach wie vor eine zentrale Rolle spielt. Einerseits sind die Berechnungsverfahren bei kritischen Bauteilen nicht immer zuverlässig genug, andererseits können grosse Strukturen mit Schweiß- und Schraubverbindungen sowie Reibkontakten auch modernste rechnerbasierte Simulationstools überfordern.

Was bieten wir

- Beratung durch Experten
- erarbeiten der Lastfälle mit dem Kunden
- ganzheitliche Betrachtung
- Entwurf und Aufbau eines repräsentativen Versuchs
- Modernstes Laborumfeld
- State-of-the-art Equipment
- effiziente statistische Auswertung



div. Universalprüfmaschinen
und Prüffeld mit 100 m³
Prüfvolumen

Kundennutzen

- Sicherheitsnachweis für Bauteile und Strukturen
- Hinweise auf Schwachpunkte
- Wissen über Sicherheitsreserven
- Lebensdauernachweis
- Funktionalität und Zuverlässigkeit sind sichergestellt



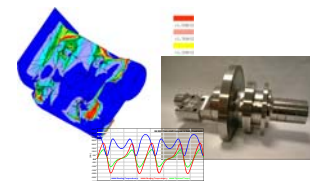
Einfluss der Materialqualität auf die
Lebensdauer



Moderne Webmaschine

Beispiele

- Schweißung Zellenlaufrad
- Motorträger ICN-Antriebseinheit
- Raumkurbelgetriebe Greiferwebmaschine
- Drehgestell Lok 2000



Kombination von FEM
und Bauteilversuch

Sulzer Innotec besitzt langjährige Erfahrung im Bereich Strukturmechanik und Dauerfestigkeit. Das Festigkeitslabor gehört zu den grössten derartigen Einrichtungen in der Schweiz. Sie profitieren von unserem Wissen und können mit uns an den neuesten Lösungen teilhaben.

Für weitere Auskünfte stehen Ihnen unsere Spezialisten gerne zur Verfügung.

Sulzer Markets and Technology AG

Sulzer Innotec

Postfach

CH-8401 Winterthur

Tel. +41 (0) 52 262 21 21 Fax +41 (0) 52 262 00 15

E-Mail: Innotec@sulzer.com

Internet www.sulzerinnotec.com