

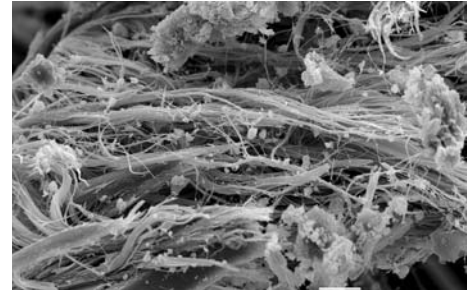
Wir führen vorbeugende Messungen in asbesthaltigen und – verdächtigen Räumen durch, werten diese aus und führen danach auch die Kontrollmessungen durch. Wir sind die einzige Schweizer Firma, welche die Auswertung am Rasterelektronenmikroskop selbst durchführt.

Luftmessungen:

Bestimmung des Asbestfasergehaltes in Luft nach VDI – Norm 3492, Blatt 2

Faseranalysen

- Asbestverdächtige Isoliermaterialien
- Novilon -Unterseitenbeläge
- Staubablagerungen



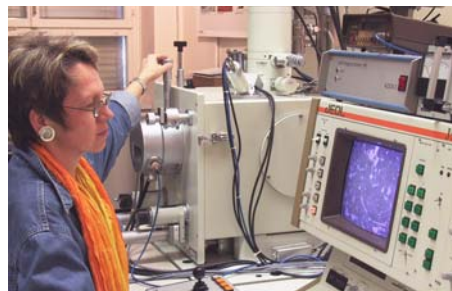
Asbest Faserprobe unter dem Rasterelektronenmikroskop

Unsere Laborausrüstung

Einrichtungen um vor Ort Proben zu nehmen. Zur Auswertung besitzen wir ein Raster-Elektronenmikroskop und eine Elektronenstrahl – Mikroanalyse mit energiedispersiven Analysatoren, für Spezialfälle setzen wir ein Röntgendiffraktometer ein.

Unser Asbestteam

Verantwortlich: Hans Altorfer, Chemiker HTL
Wissenschaftl. Beratung: Dr. sc. Nat. Alessio Plas, Geologe
Asbestteam: Regula Herter, Chemielaborantin
Christoph Flatz, Metallkundelaborant



Auswertung im Rasterelektronenmikroskop



Probennahme vor Ort

Preise 2004

Luftmessungen: vor Ort inkl. Auswertung und Attest (Einzelmessung) Fr. 1250.-
(Grossraum Zürich – Winterthur – St. Gallen)
ab zwei und mehr Messungen: lohnende Rabatte!
Grössere Distanzen: zusätzlich Reisekosten

Faseranalysen: Einzelprobe Fr. 290.-
ab zwei und mehr Messungen: lohnende Rabatte!

Lieferzeit

Die Lieferzeit für Asbestmessungen beträgt in der Regel 24 Stunden (am Wochenende nach Anfrage).