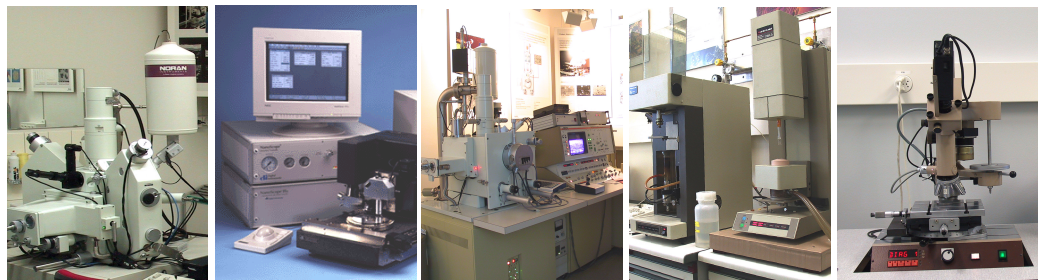


Mit unserem Instrumentarium verfügen wir über die Möglichkeit, fast das gesamte Werkstoffspektrum von Makro bis in den Nanometerbereich qualitativ und quantitativ zu bewerten. Sowohl feste als auch flüssige Stoffe werden identifiziert, analysiert und quantitativ beurteilt. Metalle, Keramiken, Mehrkomponentenwerkstoffe sowie deren Korrosions-, Oxidations- und Reaktionsprodukte können charakterisiert werden. Eine Beurteilung von Oberflächen und Beschichtungen ist bis in den Nanometerbereich möglich. Unsere Ausrüstung umfasst sowohl Apparate für die Bestimmung von Gefügemengenanteilen, Prüfgeräte zur Erfassung mechanischer Kennwerte wie Härte, als auch Geräte für statische und dynamische Beanspruchung. Bei Bedarf können tribologische und korrosionsspezifische Methoden unterstützend eingesetzt werden.



	Elementanalyse	Morphologie, Gefüge	Struktur, Kristallographie	Umwandlungen, Reaktionen	mechanische Kennwerte
integral	GAS, VA, RFA, OES, GDOS, REM, ESMA	LIMI, REM, BAN, PART, BET	RFS, DSC, DMA	LIMI, REM, WB, DILA, TGA, DMA, DSC, DTA	HAE, TMA, UH, SC
lokal	REM, ESMA	LIMI, REM, BAN, AFM	REM, AFM	LIMI, REM, AFM	HAE, SC, UH, AFM
Oberflächen	GDOS, REM, ESMA, (AFM)	LIMI, REM, BAN, AFM	(RFS), AFM	LIMI, REM, AFM, (RFS)	HAE, DMA, AFM

Legende:

AFM	Rasterkraftmikroskopie	GAS	Gasheissextraktionsanalyse	RFS	Röntgenfeinstrukturanalyse
BAN	Quantitative Bildanalyse	GDOS	Glimmentladungsspektrometrie	SC	Scratchtest
BET	Spezifische Oberfläche	HAE	Härte plastisch und elastisch	TGA	Thermogravimetrie
DILA	Dilatometrie	LIMI	Lichtmikroskopie	TMA	Thermo-mechanische Analyse
DMA	Dynamisch mechanische Analyse	OES	Funkenspektroskopie	UH	Universalhärte
DSC	Differential Scanning Calorimetry	PART	Partikelgrössenanalyse	VA	Verbrennungsanalyse
DTA	Differentialthermoanalyse	REM	Raster-Elektronenmikroskopie	WB	Wärmebehandlung
ESMA	Elektronenstrahlmikroanalyse	RFA	Röntgenfluoreszenzanalyse		

Unsere Stärke Dank einem langjährig erfahrenen Team mit hochqualifizierten Mitarbeitern sind wir in der Lage, das Richtige zu messen und zu interpretieren.

Lieferzeit Die Lieferzeit für Analysen beträgt in der Regel 1-3 Arbeitstage.