

Unsere Metallographen können Ihnen vor allem bei der Qualitätssicherung und bei Fertigungsproblemen mit Rat und Tat zur Seite stehen. Mit Hilfe unserer sehr modernen Auf- und Durchlichtmikroskopie können auf Makro- und Mikroschliffen Gefüge, Korngrößen oder Einschlüsse beurteilt werden. Unser gut ausgerüstetes Labor kann die Gefügebeurteilung auch ambulant und zerstörungsfrei durchführen. Die weiteren Bereiche unserer Metallographie reichen von der Härtemessung bis zur Restlebensdaueranalyse.

Lösung komplexer Fragestellungen

- Abklären von Schadenfällen
- Hilfestellung bei Fertigungsproblemen
- Charakterisierung von Werkstoffen und Beschichtungen
- Restlebensdaueranalyse von HT-Werkstoffen
- Bauteilmetallographie
- Beurteilung der Wärmebehandlung
- Unterstützung bei der Optimierung



Defekte Schweissnaht in einer Hubstange

Qualitätskontrollen

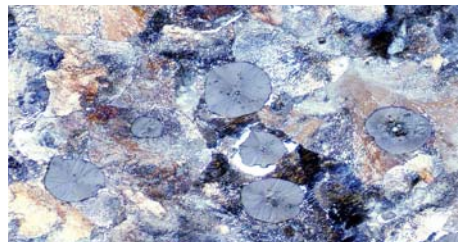
- Fabrikationskontrollen
- Abnahmeprüfung von Schweissverbindungen
- Makro- und Mikrogefüge
- Bestimmung der Gefügemengenanteile
- Ambulante Metallographie



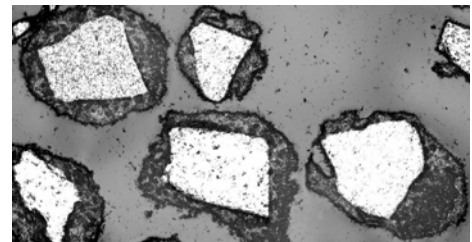
Hochauflösende Lichtmikroskopie und moderne Bildverarbeitung

Präparationsmethoden

- Schliffpräparation von dünnen Schichten und kleinsten Bauteilen
- Grosses Know-How in der Ätztechnik
- Modernste Lichtmikroskopie und Fotografie
- Alle gängigen Härteprüfungen, Mikrohärtigkeit und Universalhärtigkeit
- Diverse Gefügeabdruckstechniken



Mikrostruktur eines Sphärogusses

Thermisches Spritzpulver auf SiC/Al₂O₃ - Basis**Wir prüfen für Sie – prüfen Sie uns**

Wir beherrschen auch anspruchsvolle Präparations- und Analysenmethoden vor Ort oder im Labor - schnell, günstig und professionell

Lieferzeit

Die Lieferzeit für Metallographie-Untersuchungen beträgt in der Regel 2-3 Arbeitstage.

Sulzer Markets and Technology AG

Sulzer Innotec

Postfach

CH-8404 Winterthur

Tel. +41 (0) 52 262 21 21 Fax +41 (0) 52 262 00 15

E-mail swa.innotec@sulzer.com

Internet www.sulzerinnotec.com



Akkreditiert
Nr. STS 013