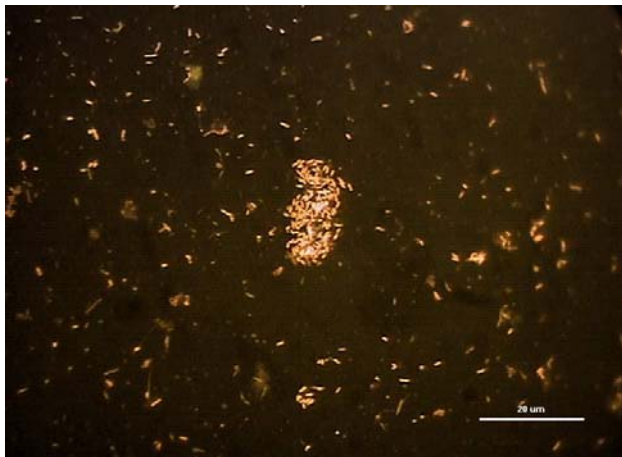


## Korrosion und Chemie

# Beratung zu einem Hygienefall im Wasserkreislauf eines Gebäudes

Sulzer Innotec

- Problem** Nach einer Überprüfung des Warmwasserkreislaufs in einem Altersheim durch ein kantonales Laboratorium auf das Bakterium *leginonella pneumophila* erhielt der Leiter den Bescheid, dass ein positiver Befund vorliege jedoch ohne Hinweise oder Empfehlungen zur Sanierung. Er wandte sich an den Lieferanten der Sanitäreinrichtungen und bat um Unterstützung bei der Beseitigung der Verseuchung und bei der Sanierung der Warmwasserversorgung des Gebäudes.
- Aufgabenstellung** Beratung des Betreibers des Altersheimes und des Installateurs bezüglich Massnahmen zur Entseuchung und weiteren Verhinderung des mikrobiologischen Befalles. Begleitung der Instandstellungsarbeiten durch kontrollierte Ueberprüfung auf *leginonella pneumophila*.
- Lösungsweg** Die vorhandenen Informationen, wie Wasseranalysen, Ereignisbericht Kantonslabor, Schema und Betrieb der Warmwasseraufbereitung wurden gesichtet und analysiert. Danach wurde ein Massnahmenplan zur Regenerierung der Warmwasseraufbereitung in Zusammenarbeit mit Installateur erarbeitet. Die Wirksamkeit der Massnahmen wurde überprüft durch Analyse der Wasserproben auf *leginonella pneumophila* im Labor.
- Bedeutung für den Kunden** Als Verantwortlicher für die Gesundheit der Altersheim Insassen musste der Betreiber nachweisen, dass seine Installationen und der Betrieb in Zukunft nicht mehr zum Befall durch Legionellen führen. Die Beratung bei der Sanierung und begleitenden Untersuchungen gaben ihm die Sicherheit, dass die Massnahmen der Installationsfirma sinnvoll und zum erwünschten Ergebnis führten.
- Ergebnisse** Aufgrund der Untersuchungen vor Ort, der angeordneten Massnahmen und der Analysen konnte die Aufbereitung und Verteilung des Warmwassers im Altersheim so saniert werden, dass die amtliche Nachuntersuchung auf Legionella negativ verlief. Die Instruktionen zum Betrieb der Warmwasseraufbereitung ermöglichten dem Betreiber dem erneuten Befall vorzubeugen.



Mikrobiologische Belastung einer positiven Wasserprobe  
(Helle Stäbche: *Legionella pneumophila*)



Probenentnahme von Raumluft mit Sampler